

广东省教育厅

粤教考函〔2021〕8号

广东省教育厅关于做好2021年 高等职业院校自主招生工作的通知

各地级以上市招生委员会、教育局，各有关高职院校，省属高中阶段学校：

为贯彻落实《国务院关于深化考试招生制度改革的实施意见》（国发〔2014〕35号）、《教育部等九部门关于印发〈职业教育提质培优行动计划（2020—2023年）〉的通知》（教职成〔2020〕7号）、《广东省人民政府关于深化考试招生制度改革的实施意见》（粤府〔2016〕17号）等文件精神，现就做好2021年高职院校自主招生有关事项通知如下：

一、招生院校及专业

2021年我省开展高职自主招生（含高职专业学院试点班招生）院校共**56**所，院校及专业见附件1，专业具体报考要求详见各招生院校网站公布的招生简章。

招生院校应根据招生类型以及考核方式、生源情况和专业人才培养需要，制定招生培养工作方案，根据生源类型单独编班、单独制定和实施人才培养方案。录取前，实际报考人数较多、生

源质量较好的招生类型，经省教育厅和省招生办公室同意，可适当调整其他招生类型计划用于该招生类型；实际报考人数少、生源质量达不到要求的招生类型，招生院校可向省教育厅和省招生办公室申请将未完成的招生计划调整至生源质量好的招生类型使用，或调整到夏季高考招生录取中使用。

二、报考基本条件

（一）普通高中考生报考基本条件

1.符合广东省招生委员会《关于广东省 2021 年普通高校招生统一考试报名有关事项的通知》（粤招〔2020〕11 号）普通高考报名条件规定，参加了广东省 2021 年普通高考报名并确认报名资格的考生。

2.参加了 2021 年 1 月广东省普通高中学业水平合格性考试语文、数学、英语 3 门科目考试，且 3 门科目成绩总分（下称“学考成绩”，含加分）不低于 100 分。

（二）中等职业学校考生报考基本条件

1.符合广东省招生委员会《关于广东省 2021 年普通高校招生统一考试报名有关事项的通知》（粤招〔2020〕11 号）普通高考报名条件规定，参加了广东省 2021 年普通高考报名并确认报名资格的应、往届中职（含中专、职中、技校，下同）毕业生；

2.考生中职阶段就读专业及取得的职业资格证书应符合报考院校专业要求。具体要求详见各招生院校招生网站。

三、考核方式

高职院校自主招生采用“文化素质+职业技能”或“文化基础（含综合文化知识和专业综合理论，下同）+职业技能”的考核方式。招生院校根据生源类型不同，以相对统一的文化测试为基础，全面考核考生的综合素质和职业技能，实行分类考试、综合评价、择优录取。

（一）招收普通高中考生：实行“文化素质+职业技能”的考核方式，普通高中学生综合素质评价作为招生重要参考。“文化素质”采用学考成绩（满分值为450分）。职业技能考核为职业适应性测试，可采用招生院校自主命题测试（以下简称“校测”，满分值为100分；体育、艺术类专业如采用省术科统考成绩，需将成绩折算为百分制）方式，也可以采用“网上职业适应性联合测试”（以下简称“网测”，满分值为100分）方式。普通高中考生“职业技能”考核具体说明详见附件2。

（二）招收中职考生：实行“文化基础+职业技能”的考核方式。综合文化知识和专业综合理论、职业技能占比例为4:3:3。中职考生入学考核总分满分值为500分，其中综合文化知识考核满分值为200分，专业综合理论考核满分值为150分，职业技能考核满分值为150分。综合文化知识考核内容涵盖自然科学和人文科学基本知识、职业道德基本要求、人际交往基本常识、汉语言写作基本能力等技术技能型人才必备的实用性知识要求。招生院校应按专业类或专业，对专业综合理论、职业技能考核分别命题、分别考核，按照各专业招生计划分别录取。

四、考生报名及志愿填报

4月28日至5月1日，考生凭高考报名号及密码登录“广东省2021年高职院校自主招生网上报名系统”（下称网上报名系统，网址：<https://pg.eeagd.com.cn/gzks>）报名，签订《诚信考试承诺书》，在“学考+网测”（面向普通高中考生）、“学考+校测”（面向普通高中考生）、“文化基础+职业技能”（面向中职考生）、“高职专业学院试点班”（面向中职考生）及“职业技能大赛获奖免试生”（面向中职考生）五种考核方式中选择一种填报志愿、缴交考试费，录入相关报名信息、上传有关证明材料（原件扫描版，下同）。考生在**选择考核方式前**，需认真查阅拟报考院校招生网站上公布的招生专业考核方式，无法确认的需向拟报考院校咨询并明确。经招生院校确认报考资格后，考生不得更改考核方式。考生报考流程图详见附件3。

高校在校生、2021年被春季高考高职院校依据普通高中学业水平考试成绩招生、普通高校招收中等职业学校毕业生统一考试招生录取的考生，以及中高职贯通三二分段转段录取的考生不得再参加高职院校自主招生录取。

（一）报考“学考+网测”考核方式的考生，须在规定时间内登录网上报名系统，完成网上缴费后预约“网测”时间，按照预约时间选择最多2个专业大类职业适应性测试视频进行网上观看及测试。同一个视频最多可进行2次观看及测试，测试系统保留考生最好成绩。完成“网测”后，考生根据取得的成绩选择与网测

专业大类视频相匹配的院校专业填报志愿。“学考+网测”考核方式设 2 个院校志愿。考生根据报考院校的规定可填报 1 至 2 个专业志愿。

(二) 除“学考+网测”考核方式外, 其他考核方式设 1 所院校志愿。考生直接登录网上报名系统按照操作指引进行报名及填报志愿。考生根据报考院校规定可填报 1 至 2 个专业志愿。

五、招生录取

广东省高职自主招生录取实行网上录取, 按照“学校负责、招办监督”原则进行。招生院校在符合高职自主招生报考条件、考核成绩达到院校划定的各招生专业录取最低分数线的考生中, 根据院校春季高考招生章程中公布的录取原则择优录取。

“学考+网测”考核方式实行顺序志愿, 先将第一志愿考生提供给招生院校, 第一志愿考生录检结束后, 仍有剩余计划的, 再将第二志愿考生提供给招生院校。其他考核方式的, 一次性提供给招生院校。

招生院校各招生专业录取最低分数线, 由招生院校根据招生专业计划及生源情况自主划定。招生院校要根据学校人才培养要求, 注重考生基本素质, 不得为完成计划降低录取标准。原则上, 拟录取高中考生的文化素质考核成绩(学考成绩)不得低于 100 分, 拟录取中职考生的文化基础考核成绩不得低于考核满分的 40%; 拟录取考生的职业技能考核成绩不得低于考核满分的 40%, 其中普通高中“网测”成绩不得低于“网测”满分的

60%。

通过高职院校自主招生录取的学生，不得转学。通过高职自主招生录取的学生申请转专业，应符合以下要求：

1.招生院校应根据国家和省有关规定，制定专门的规章制度，按照公平、公正、公开的原则，规范开展转专业工作，严禁违反程序、弄虚作假、徇私舞弊、以权谋私等行为。

2.高职院校自主招生录取的普通高中应往届毕业生，不得转入统招专业；录取的中职应往届毕业生，原则上不得转专业，允许转专业的特殊情形由高职院校根据有关要求单独制定文件规定并提前公布。

3.高职专业学院试点班学生，原则上不得转专业，不得转入试点专业非试点班。其他专业学生或试点专业非试点班学生均不能转入试点班学习。已录取的高职专业学院试点班学生因入伍、生病等原因经学校批准休学或保留学籍，复学后，如该专业点仍在开展试点，可转入相应年份试点专业点学习；如该专业点没有开展试点，符合相关要求的学生，可按学校规定转入有关高校该专业普通班或其他专业学习。

报考高职院校自主招生并被录取的考生可参加夏季高考本科层次院校的录取，但不能参加夏季高考专科层次院校的招生录取。高职院校自主招生录取考生参加夏季高考被本科院校录取后，取消高职院校自主招生录取资格。各试点高职院校不得接受被本科院校录取的考生报到注册。

六、免试录取

根据教育部和省的有关精神，获得省级（含）以上行政部门主办的职业技能大赛获奖的考生，经招生院校核实资格、公示无异议后，符合相关要求的，可免试录取；职业技能大赛获奖考生免试录取具体办法、条件及要求，由招生院校根据有关要求，结合自身实际确定，具体详见招生院校招生网站。高职院校自主招生免试录取考生计划纳入招生院校年度招生总计划。

七、组织保障

（一）加强领导，落实责任，确保试点工作顺利实施。高职院校自主招生是高职院校分类考试招生的重要组成部分，各市、县（市、区）教育局、招生办公室、招生院校、普通中学、中职学校要高度重视、加强领导，确保试点工作取得成效。市、县（市、区）教育局、招生办公室要将高职院校自主招生政策、精神和要求传达到各普通中学、中职学校，做好高考报名考生的资格审查、网上确认高考报名信息等工作，并督促辖区内普通中学、中职学校及时将高职院校自主招生相关信息告知本校学生，协助招生院校做好考生报名宣传发动工作，并为不具备上网条件的考生妥善安排网上填报志愿。招生院校要成立招生委员会或由校长、分管校领导和校内纪检监察部门负责人等组成的自主招生工作领导小组，统筹领导本校自主招生工作，制定和完善自主招生工作规章制度，坚持“集体议事、集体决策”，要按照春季高考招生章程中制定的自主招生录取办法开展工作。招生院校要认真做好考生

报名、考生资格审核、学校自主命题部分的试题命制、试题安全保密、考试组织、成绩评定及上报、录取最低分数线划定和录取等各项工作，确保自主招生试点工作安全、有序实施。

（二）精心组织，妥善安排，确保组考工作安全有序。高职院校自主招生改革涉及面广，社会关注度高，招生院校要按照“行政牵头、院校负责、自我约束、社会监督”的实施原则，切实履行考试组织的主体责任，精心组织，妥善安排好2021年高职院校自主招生各工作环节。招生院校要针对不同类型生源和考核方式的要求，明确工作目标，理清工作思路，落实工作任务，理顺工作流程，有条不紊地实施好组考工作。要加强招生考试安全保密管理，高度重视自命题试题的命制、印刷、寄送及保管工作，加强命题相关人员的业务培训，落实按秘密级事项开展自命题试题命制的工作要求，实行封闭命题管理，严防试题泄密，确保考试安全实施。要切实加强对命题教师、考评人员的管理监督，严格执行培训与招考分开的原则，凡参与考前培训的教师人员不得参加自主招生命题、组考工作。要加强考务工作过程管理和监控，严格考务管理，严肃考风考纪，规范文化素质和职业技能考核环节，自觉接受教育纪检监察部门及社会的监督。

（三）加大管理力度，规范招生行为，维护良好的考试招生秩序。招生院校要严格按照国家和省有关加强招生考试管理的规定，切实健全招生管理制度，完善管理措施，促使高职自主招生各环节的工作规范化、制度化，特别是考核程序和录取规则，都

必须建章立制，确保招生各环节有章可循、有据可依。招生院校不得组织与招生录取挂钩的有关培训，严禁以“先上车后买票”形式招收学生，严禁向考生作出与录取有关的承诺。要严格按照《国家教育考试违规处理办法》和《普通高等学校招生违规处理暂行办法》有关规定，严肃查处招生院校自主招生工作过程中违纪违规、作弊行为。

（四）加大信息公开力度，全面实施招生“阳光工程”。按照《教育部关于进一步推进高校招生信息公开工作的通知》（教学函〔2013〕9号）要求，严格贯彻落实高校招生“阳光工程”，进一步完善招生信息公开制度，构建公开透明的招生信息公开体系，将招生政策、招生录取办法、考生报考资格、免试资格考生名单、文化素质及职业技能考核成绩、录取信息、考生咨询及申诉渠道和重大违规事件处理结果予以公开公示。同时，要利用各类媒体，加大高职院校自主招生的宣传力度，为考生传递全面、真实、准确的信息，确保高职自主招生工作平稳有序，营造良好的舆论环境。

八、其他

高职院校自主招生是我省深化普通高校考试招生制度改革的重要组成部分，该项考试的收费标准按省教育厅、省财政厅、省物价局有关文件执行。相关文件包括《关于调整我省普通高考术科等考试收费标准的复函》（粤价函〔2010〕79号）、《广东省物价局关于中等职业技术教育专业技能课程考试收费标准等的

复函》(粤价函〔2003〕12号)、《广东省物价局关于中等职业技术教育专业技能课程考试新增收费标准的复函》(粤价函〔2003〕63号)、《广东省物价局关于中等职业技术教育体育技能课程考试费标准的复函》(粤价函〔2005〕603号)。

招生院校在组织实施试点工作过程中遇到的问题,可及时向省教育考试院反映。

请各地级以上市教育局及时将此文转发至所辖普通高中及中职学校。

- 附件: 1. 广东省 2021 年高职自主招生(含高职专业试点班招生)院校专业列表
2. 广东省 2021 年高职院校自主招生面向普通高中考生“职业技能”考核说明
3. 广东省 2021 年高职院校自主招生考生报考流程图
4. 广东省 2021 年高职院校自主招生工作流程
5. 广东省 2021 年高职院校自主招生工作日程安排



公开方式: 主动公开

校对入: 杨越

附件1

广东省2021年高职自主招生（含高职专业试点班招生院校专业列表）

一、高职自主招生“学考+网测”（面向普通高中应往届毕业生）

序号	院校代码	院校名称	招生专业	学制	招生计划
1	13711	江门职业技术学院	模具设计与制造	3	25
2	13711	江门职业技术学院	机电一体化技术	3	25
3	13712	茂名职业技术学院	建筑工程技术	3	50
4	13712	茂名职业技术学院	建设工程管理	3	50
5	13712	茂名职业技术学院	机械制造及自动化	3	50
6	13712	茂名职业技术学院	模具设计与制造	3	50
7	13712	茂名职业技术学院	电梯工程技术	3	50
8	13712	茂名职业技术学院	现代物流管理	3	50
9	13929	广州城市职业学院	机电一体化技术	3	30
10	14063	广东科贸职业学院	建筑工程技术	3	20
11	14063	广东科贸职业学院	嵌入式技术应用	3	60
12	14063	广东科贸职业学院	电子商务	3	60
13	14509	广东生态工程职业学院	工程造价	3	25
14	14510	惠州城市职业学院	工业设计	3	50
15	14510	惠州城市职业学院	机电一体化技术	3	100
16	14510	惠州城市职业学院	工业机器人技术	3	50
17	14510	惠州城市职业学院	新能源汽车技术	3	50
18	14510	惠州城市职业学院	物联网应用技术	3	50
19	14510	惠州城市职业学院	智能产品开发与应用	3	50
20	14510	惠州城市职业学院	计算机网络技术	3	50
21	14510	惠州城市职业学院	移动应用开发	3	50
22	14510	惠州城市职业学院	会计信息管理	3	90
23	14510	惠州城市职业学院	电子商务	3	50
24	14510	惠州城市职业学院	现代物流管理	3	50

二、高职自主招生“学考+校测”（面向普通高中应往届毕业生）

序号	院校代码	院校名称	招生专业	学制	招生计划
1	10827	长沙民政职业技术学院	民政服务与管理	3	2
2	10827	长沙民政职业技术学院	婚庆服务与管理	3	3
3	10827	长沙民政职业技术学院	社会工作	3	3
4	10827	长沙民政职业技术学院	社区管理与服务	3	3
5	10827	长沙民政职业技术学院	心理咨询	3	2
6	10827	长沙民政职业技术学院	现代殡葬技术与管理	3	4
7	10827	长沙民政职业技术学院	护理	3	4
8	10827	长沙民政职业技术学院	康复治疗技术	3	2
9	10827	长沙民政职业技术学院	智慧健康养老服务与管理	3	5
10	10827	长沙民政职业技术学院	市场营销	3	3
11	10827	长沙民政职业技术学院	现代物流管理	3	3
12	10827	长沙民政职业技术学院	国际经济与贸易	3	3
13	10827	长沙民政职业技术学院	大数据与会计	3	3
14	10827	长沙民政职业技术学院	人力资源管理	3	3
15	10827	长沙民政职业技术学院	金融服务与管理	3	2
16	10827	长沙民政职业技术学院	电气自动化技术	3	3
17	10827	长沙民政职业技术学院	物联网应用技术	3	3
18	10827	长沙民政职业技术学院	智能控制技术	3	2
19	10827	长沙民政职业技术学院	商务英语	3	2
20	10827	长沙民政职业技术学院	旅游管理	3	3
21	10827	长沙民政职业技术学院	小学英语教育	3	2
22	10827	长沙民政职业技术学院	计算机网络技术	3	3
23	10827	长沙民政职业技术学院	软件技术	3	3
24	10827	长沙民政职业技术学院	软件技术	3	2
25	10827	长沙民政职业技术学院	传播与策划	3	2
26	12758	重庆城市管理职业学院	社会工作	3	2
27	12758	重庆城市管理职业学院	民政服务与管理	3	2
28	12758	重庆城市管理职业学院	现代物业管理	3	2
29	12758	重庆城市管理职业学院	市场营销	3	2
30	12758	重庆城市管理职业学院	连锁经营与管理	3	2
31	12758	重庆城市管理职业学院	关务与外贸服务	3	2
32	12758	重庆城市管理职业学院	数字媒体技术	3	2
33	12758	重庆城市管理职业学院	大数据技术	3	2
34	12758	重庆城市管理职业学院	软件技术	3	2
35	12758	重庆城市管理职业学院	电子信息工程技术	3	2
36	12758	重庆城市管理职业学院	工业机器人技术	3	2
37	12758	重庆城市管理职业学院	新能源汽车技术	3	2
38	12758	重庆城市管理职业学院	服装设计与工艺	3	2
39	12758	重庆城市管理职业学院	酒店管理与数字化运营	3	2
40	12758	重庆城市管理职业学院	空中乘务	3	2
41	12758	重庆城市管理职业学院	建筑室内设计	3	2
42	12758	重庆城市管理职业学院	大数据与财务管理	3	2
43	12758	重庆城市管理职业学院	金融服务与管理	3	2
44	12758	重庆城市管理职业学院	智慧健康养老服务与管理	3	2
45	12758	重庆城市管理职业学院	康复治疗技术	3	2
46	10833	广东轻工职业技术学院	高分子材料智能制造技术	3	50
47	10833	广东轻工职业技术学院	化工生物技术	3	55
48	10833	广东轻工职业技术学院	现代造纸技术	3	75

49	10833	广东轻工职业技术学院	空中乘务	3	50
50	10833	广东轻工职业技术学院	酒店管理与数字化运营	3	50
51	10833	广东轻工职业技术学院	社区管理与服务	3	50
52	12040	广州民航职业技术学院	民航安全技术管理	3	100
53	12040	广州民航职业技术学院	民航空中安全保卫	3	25
54	12040	广州民航职业技术学院	空中乘务(中外合作办学)	3	45
55	12572	广东科学技术职业学院	国际经济与贸易(中外合作办学)	3	60
56	12742	广东女子职业技术学院	酒店管理与数字化运营	3	90
57	12957	深圳信息职业技术学院	智能光电技术应用	3	50
58	12957	深圳信息职业技术学院	数字媒体技术	3	20
59	12957	深圳信息职业技术学院	大数据技术	3	50
60	12957	深圳信息职业技术学院	信息安全技术应用	3	35
61	12957	深圳信息职业技术学院	集成电路技术	3	50
62	12957	深圳信息职业技术学院	金融服务与管理	3	40
63	12957	深圳信息职业技术学院	财富管理	3	40
64	12957	深圳信息职业技术学院	会计信息管理	3	40
65	12957	深圳信息职业技术学院	现代物流管理	3	40
66	13708	广州体育职业技术学院	运动训练	3	20
67	13709	广州工程技术职业学院	化工装备技术	3	25
68	13709	广州工程技术职业学院	国际经济与贸易	3	20
69	13709	广州工程技术职业学院	连锁经营与管理	3	45
70	13709	广州工程技术职业学院	旅游管理	3	10
71	13709	广州工程技术职业学院	餐饮智能管理	3	10
72	13709	广州工程技术职业学院	烹饪工艺与营养	3	10
73	13709	广州工程技术职业学院	大数据与会计(中外合作办学)	3	20
74	13711	江门职业技术学院	旅游管理	3	25
75	13713	珠海城市职业技术学院	酒店管理与数字化运营	3	15
76	13713	珠海城市职业技术学院	会展策划与管理	3	30
77	13713	珠海城市职业技术学院	新闻采编与制作	3	30
78	13929	广州城市职业学院	市政工程技术	3	20
79	13929	广州城市职业学院	食品生物技术	3	50
80	13929	广州城市职业学院	国际邮轮乘务管理	3	15
81	13929	广州城市职业学院	社区管理与服务	3	20
82	13929	广州城市职业学院	现代文秘	3	20
83	13943	广州铁路职业技术学院	集装箱运输管理	3	40
84	14063	广东科贸职业学院	动物营养与饲料	3	15
85	14063	广东科贸职业学院	水产养殖技术	3	15
86	14063	广东科贸职业学院	茶艺与茶文化	3	10
87	14407	广东舞蹈戏剧职业学院	舞蹈表演	3	5
88	14407	广东舞蹈戏剧职业学院	戏曲表演	3	5

三、高职自主招生（面向中职应往届毕业生）

序号	院校代码	院校名称	招生专业	招生对象	学制	招生计划
1	10827	长沙民政职业技术学院	民政服务与管理	中职应往届毕业生	3	2
2	10827	长沙民政职业技术学院	社会工作	中职应往届毕业生	3	6
3	10827	长沙民政职业技术学院	社区管理与服务	中职应往届毕业生	3	3
4	10827	长沙民政职业技术学院	现代殡葬技术与管理	中职应往届毕业生	3	2
5	10827	长沙民政职业技术学院	康复治疗技术	中职应往届毕业生	3	2
6	10827	长沙民政职业技术学院	智慧健康养老服务与管理	中职应往届毕业生	3	2
7	10827	长沙民政职业技术学院	市场营销	中职应往届毕业生	3	2
8	10827	长沙民政职业技术学院	国际经济与贸易	中职应往届毕业生	3	2
9	10827	长沙民政职业技术学院	人力资源管理	中职应往届毕业生	3	2
10	10827	长沙民政职业技术学院	智能控制技术	中职应往届毕业生	3	2
11	10827	长沙民政职业技术学院	商务英语	中职应往届毕业生	3	2
12	10827	长沙民政职业技术学院	计算机网络技术	中职应往届毕业生	3	2
13	10827	长沙民政职业技术学院	传播与策划	中职应往届毕业生	3	1
14	12758	重庆城市管理职业学院	社会工作	中职应往届毕业生	3	1
15	12758	重庆城市管理职业学院	市场营销	中职应往届毕业生	3	1
16	12758	重庆城市管理职业学院	数字媒体技术	中职应往届毕业生	3	1
17	12758	重庆城市管理职业学院	大数据技术	中职应往届毕业生	3	1
18	12758	重庆城市管理职业学院	软件技术	中职应往届毕业生	3	1
19	12758	重庆城市管理职业学院	新能源汽车技术	中职应往届毕业生	3	1
20	12758	重庆城市管理职业学院	酒店管理与数字化运营	中职应往届毕业生	3	1
21	12758	重庆城市管理职业学院	空中乘务	中职应往届毕业生	3	1
22	12758	重庆城市管理职业学院	大数据与财务管理	中职应往届毕业生	3	1
23	12758	重庆城市管理职业学院	康复治疗技术	中职应往届毕业生	3	1
24	10831	顺德职业技术学院	环境监测技术	中职应往届毕业生	3	20
25	10831	顺德职业技术学院	应用化工技术	中职应往届毕业生	3	20
26	10831	顺德职业技术学院	药学	中职应往届毕业生	3	20
27	10831	顺德职业技术学院	康复治疗技术	中职应往届毕业生	3	30
28	10831	顺德职业技术学院	旅游管理	中职应往届毕业生	3	60
29	10831	顺德职业技术学院	酒店管理与数字化运营	中职应往届毕业生	3	60
30	10831	顺德职业技术学院	餐饮智能管理	中职应往届毕业生	3	30
31	10831	顺德职业技术学院	烹饪工艺与营养	中职应往届毕业生	3	30
32	10831	顺德职业技术学院	智慧健康养老服务与管理	中职应往届毕业生	3	30
33	10831	顺德职业技术学院	市场营销（中外合作办学）	中职应往届毕业生	3	30
34	10833	广东轻工职业技术学院	空中乘务	中职应往届毕业生	3	100
35	10833	广东轻工职业技术学院	酒店管理与数字化运营	中职应往届毕业生	3	50
36	10833	广东轻工职业技术学院	产品艺术设计	中职应往届毕业生	3	60
37	10833	广东轻工职业技术学院	展示艺术设计	中职应往届毕业生	3	45
38	10833	广东轻工职业技术学院	包装艺术设计	中职应往届毕业生	3	50
39	10861	广东交通职业技术学院	智能工程机械运用技术	中职应往届毕业生	3	30
40	10862	广东水利电力职业技术学院	供用电技术	中职应往届毕业生	3	55
41	10862	广东水利电力职业技术学院	建筑电气工程技术	中职应往届毕业生	3	55
42	11113	深圳职业技术学院	汽车电子技术	中职应往届毕业生	3	40
43	11113	深圳职业技术学院	云计算技术应用	中职应往届毕业生	3	40
44	12046	广州番禺职业技术学院	宝玉石鉴定与加工	中职应往届毕业生	2	40
45	12046	广州番禺职业技术学院	建筑工程技术	中职应往届毕业生	2	40
46	12046	广州番禺职业技术学院	工业设计	中职应往届毕业生	2	40
47	12046	广州番禺职业技术学院	皮具艺术设计	中职应往届毕业生	2	30
48	12060	广东松山职业技术学院	机械设计与制造	中职应往届毕业生	3	15

49	12060	广东松山职业技术学院	工业设计	中职应往届毕业生	3	15
50	12060	广东松山职业技术学院	模具设计与制造	中职应往届毕业生	3	15
51	12060	广东松山职业技术学院	机电设备技术	中职应往届毕业生	3	15
52	12060	广东松山职业技术学院	机电一体化技术	中职应往届毕业生	3	15
53	12060	广东松山职业技术学院	电子产品检测技术	中职应往届毕业生	3	51
54	12060	广东松山职业技术学院	移动互联应用技术	中职应往届毕业生	3	2
55	12060	广东松山职业技术学院	计算机应用技术	中职应往届毕业生	3	8
56	12060	广东松山职业技术学院	计算机网络技术	中职应往届毕业生	3	8
57	12060	广东松山职业技术学院	软件技术	中职应往届毕业生	3	6
58	12060	广东松山职业技术学院	数字媒体技术	中职应往届毕业生	3	8
59	12060	广东松山职业技术学院	大数据技术	中职应往届毕业生	3	2
60	12060	广东松山职业技术学院	信息安全技术应用	中职应往届毕业生	3	2
61	12060	广东松山职业技术学院	电子商务	中职应往届毕业生	3	46
62	12060	广东松山职业技术学院	商务英语	中职应往届毕业生	3	31
63	12322	广东农工商职业技术学院	作物生产与经营管理	中职应往届毕业生	3	50
64	12322	广东农工商职业技术学院	农产品加工与质量检测	中职应往届毕业生	3	50
65	12322	广东农工商职业技术学院	大数据与审计	中职应往届毕业生	3	50
66	12322	广东农工商职业技术学院	市场营销(BTEC)	中职应往届毕业生	3	50
67	12572	广东科学技术职业学院	国际经济与贸易(中外合作办学)	中职应往届毕业生	3	40
68	12573	广东食品药品职业学院	中药学	中职应往届毕业生	3	60
69	12573	广东食品药品职业学院	康复治疗技术	中职应往届毕业生	3	35
70	12578	广东体育职业技术学院	社会体育	中职应往届毕业生	3	40
71	12578	广东体育职业技术学院	休闲体育	中职应往届毕业生	3	30
72	12578	广东体育职业技术学院	运动训练	中职应往届毕业生	3	60
73	12578	广东体育职业技术学院	运动防护	中职应往届毕业生	3	65
74	12578	广东体育职业技术学院	体育运营与管理	中职应往届毕业生	3	25
75	12578	广东体育职业技术学院	体育艺术表演	中职应往届毕业生	3	20
76	12736	广东职业技术学院	高分子材料智能制造技术	中职应往届毕业生	3	10
77	12736	广东职业技术学院	服装设计与工艺	中职应往届毕业生	3	10
78	12736	广东职业技术学院	数字化染整技术	中职应往届毕业生	3	10
79	12736	广东职业技术学院	纺织品检验与贸易	中职应往届毕业生	3	20
80	12736	广东职业技术学院	大数据与会计	中职应往届毕业生	2	5
81	12736	广东职业技术学院	电子商务	中职应往届毕业生	2	5
82	12736	广东职业技术学院	广告艺术设计	中职应往届毕业生	3	5
83	12736	广东职业技术学院	学前教育	中职应往届毕业生	3	50
84	12736	广东职业技术学院	大数据与会计(内地中职民族班)	广东省工业贸易职业技术学校内地西藏中职班应届毕业生	2	43
85	12736	广东职业技术学院	电子商务(内地中职民族班)	广东省工业贸易职业技术学校内地西藏中职班应届毕业生	2	31
86	12743	广东机电职业技术学院	供热通风与空调工程技术	中职应往届毕业生	2	19
87	12743	广东机电职业技术学院	数控技术	中职应往届毕业生	2	54
88	12743	广东机电职业技术学院	模具设计与制造	中职应往届毕业生	2	12
89	12743	广东机电职业技术学院	电气自动化技术	中职应往届毕业生	3	62
90	12743	广东机电职业技术学院	汽车检测与维修技术	中职应往届毕业生	2	29
91	12743	广东机电职业技术学院	汽车电子技术	中职应往届毕业生	2	23
92	12743	广东机电职业技术学院	电子信息工程技术	中职应往届毕业生	3	44
93	12743	广东机电职业技术学院	物联网应用技术	中职应往届毕业生	2	13
94	12743	广东机电职业技术学院	应用电子技术	中职应往届毕业生	3	44

95	12743	广东机电职业技术学院	计算机网络技术	中职应往届毕业生	2	16
96	12743	广东机电职业技术学院	嵌入式技术应用	中职应往届毕业生	3	42
97	12743	广东机电职业技术学院	现代移动通信技术	中职应往届毕业生	3	42
98	12743	广东机电职业技术学院	金融服务与管理	中职应往届毕业生	3	62
99	12743	广东机电职业技术学院	现代物流管理	中职应往届毕业生	2	16
100	12749	广东岭南职业技术学院	工程造价	中职应往届毕业生	3	10
101	12749	广东岭南职业技术学院	模具设计与制造	中职应往届毕业生	3	20
102	12749	广东岭南职业技术学院	机电一体化技术	中职应往届毕业生	3	30
103	12749	广东岭南职业技术学院	物联网应用技术	中职应往届毕业生	3	30
104	12749	广东岭南职业技术学院	计算机网络技术	中职应往届毕业生	3	35
105	12749	广东岭南职业技术学院	动漫制作技术	中职应往届毕业生	3	20
106	12749	广东岭南职业技术学院	护理	中职应往届毕业生	3	40
107	12749	广东岭南职业技术学院	药学	中职应往届毕业生	3	30
108	12749	广东岭南职业技术学院	中药学	中职应往届毕业生	3	30
109	12749	广东岭南职业技术学院	医学检验技术	中职应往届毕业生	3	20
110	12749	广东岭南职业技术学院	大数据与会计	中职应往届毕业生	3	35
111	12749	广东岭南职业技术学院	电子商务	中职应往届毕业生	3	80
112	12749	广东岭南职业技术学院	现代物流管理	中职应往届毕业生	3	20
113	12749	广东岭南职业技术学院	酒店管理与数字化运营	中职应往届毕业生	3	20
114	12749	广东岭南职业技术学院	广告艺术设计	中职应往届毕业生	3	20
115	12749	广东岭南职业技术学院	商务英语	中职应往届毕业生	3	30
116	12749	广东岭南职业技术学院	社会工作	中职应往届毕业生	3	20
117	12771	阳江职业技术学院	模具设计与制造	中职应往届毕业生	3	15
118	12771	阳江职业技术学院	汽车检测与维修技术	中职应往届毕业生	3	15
119	12771	阳江职业技术学院	食品检验检测技术	中职应往届毕业生	3	13
120	12771	阳江职业技术学院	大数据与会计	中职应往届毕业生	3	10
121	12771	阳江职业技术学院	电子商务	中职应往届毕业生	3	30
122	12771	阳江职业技术学院	学前教育	中职应往届毕业生	3	53
123	12771	阳江职业技术学院	体育教育	中职应往届毕业生	3	10
124	12771	阳江职业技术学院	体育保健与康复	中职应往届毕业生	3	15
125	12956	揭阳职业技术学院	电子商务	中职应往届毕业生	3	50
126	12956	揭阳职业技术学院	移动商务	中职应往届毕业生	3	50
127	12957	深圳信息职业技术学院	机械设计与制造	中职应往届毕业生	3	25
128	12957	深圳信息职业技术学院	智能光电制造技术	中职应往届毕业生	3	25
129	12957	深圳信息职业技术学院	智能控制技术	中职应往届毕业生	3	25
130	12957	深圳信息职业技术学院	智能产品开发与应用	中职应往届毕业生	3	25
131	12957	深圳信息职业技术学院	数字媒体技术	中职应往届毕业生	3	20
132	12957	深圳信息职业技术学院	信息安全技术应用	中职应往届毕业生	3	15
133	12957	深圳信息职业技术学院	现代文秘	中职应往届毕业生	3	40
134	12959	广东工贸职业技术学院	工程测量技术	中职应往届毕业生	3	55
135	12959	广东工贸职业技术学院	模具设计与制造	中职应往届毕业生	2	55
136	12959	广东工贸职业技术学院	汽车技术服务与营销	中职应往届毕业生	3	60
137	12959	广东工贸职业技术学院	计算机网络技术	中职应往届毕业生	3	55
138	12959	广东工贸职业技术学院	大数据与会计	中职应往届毕业生	3	55
139	12959	广东工贸职业技术学院	市场营销	中职应往届毕业生	3	55
140	12959	广东工贸职业技术学院	电子商务	中职应往届毕业生	3	55
141	12959	广东工贸职业技术学院	商务日语	中职应往届毕业生	3	55
142	12962	广东省外语艺术职业学院	艺术设计	中职应往届毕业生	2	70
143	12962	广东省外语艺术职业学院	舞蹈表演	中职应往届毕业生	3	20
144	12962	广东省外语艺术职业学院	表演艺术	中职应往届毕业生	3	20
145	12962	广东省外语艺术职业学院	影视动画	中职应往届毕业生	2	30

146	12962	广东省外语艺术职业学院	学前教育	中职应往届毕业生	2	120
147	12962	广东省外语艺术职业学院	舞蹈教育	中职应往届毕业生	3	40
148	13708	广州体育职业技术学院	运动训练	中职应往届毕业生	3	30
149	13708	广州体育职业技术学院	高尔夫球运动与管理	中职应往届毕业生	3	30
150	13709	广州工程技术职业学院	应用化工技术	中职应往届毕业生	3	30
151	13709	广州工程技术职业学院	化工装备技术	中职应往届毕业生	3	25
152	13709	广州工程技术职业学院	国际经济与贸易	中职应往届毕业生	3	10
153	13709	广州工程技术职业学院	旅游管理	中职应往届毕业生	3	10
154	13709	广州工程技术职业学院	餐饮智能管理	中职应往届毕业生	3	10
155	13709	广州工程技术职业学院	烹饪工艺与营养	中职应往届毕业生	3	10
156	13709	广州工程技术职业学院	大数据与会计(中外合作办学)	中职应往届毕业生	3	20
157	13711	江门职业技术学院	机电一体化技术	中职应往届毕业生	3	15
158	13711	江门职业技术学院	工商企业管理	中职应往届毕业生	3	15
159	13711	江门职业技术学院	市场营销	中职应往届毕业生	3	15
160	13711	江门职业技术学院	学前教育	中职应往届毕业生	2	15
161	13713	珠海城市职业技术学院	酒店管理与数字化运营	中职应往届毕业生	3	15
162	13713	珠海城市职业技术学院	学前教育	中职应往届毕业生	3	40
163	13929	广州城市职业学院	计算机应用技术	持有残疾人证(听障)的高中段学校应往届毕业生	3	50
164	13929	广州城市职业学院	视觉传达设计	持有残疾人证(听障)的高中段学校应往届毕业生	3	50
165	13929	广州城市职业学院	建筑工程技术	中职应往届毕业生	2	10
166	13929	广州城市职业学院	国际邮轮乘务管理	中职应往届毕业生	3	10
167	13929	广州城市职业学院	社区管理与服务	中职应往届毕业生	3	20
168	13929	广州城市职业学院	现代文秘	中职应往届毕业生	3	20
169	13943	广州铁路职业技术学院	集装箱运输管理	中职应往届毕业生	3	40
170	13943	广州铁路职业技术学院	应用电子技术	中职应往届毕业生	2	20
171	13943	广州铁路职业技术学院	计算机应用技术	中职应往届毕业生	2	20
172	13943	广州铁路职业技术学院	旅游管理	中职应往届毕业生	2	20
173	14063	广东科贸职业学院	园艺技术	中职应往届毕业生	3	15
174	14063	广东科贸职业学院	动物营养与饲料	中职应往届毕业生	3	25
175	14063	广东科贸职业学院	水产养殖技术	中职应往届毕业生	3	18
176	14063	广东科贸职业学院	园林工程技术	中职应往届毕业生	3	20
177	14063	广东科贸职业学院	建筑工程技术	中职应往届毕业生	3	10
178	14063	广东科贸职业学院	食品生物技术	中职应往届毕业生	3	45
179	14063	广东科贸职业学院	计算机网络技术	中职应往届毕业生	3	28
180	14063	广东科贸职业学院	软件技术	中职应往届毕业生	3	50
181	14063	广东科贸职业学院	大数据技术	中职应往届毕业生	3	20
182	14063	广东科贸职业学院	国际商务	中职应往届毕业生	3	10
183	14063	广东科贸职业学院	工商企业管理	中职应往届毕业生	3	36
184	14063	广东科贸职业学院	连锁经营与管理	中职应往届毕业生	3	36
185	14063	广东科贸职业学院	茶艺与茶文化	中职应往届毕业生	3	20
186	14063	广东科贸职业学院	烹饪工艺与营养	中职应往届毕业生	3	15
187	14063	广东科贸职业学院	环境艺术设计	中职应往届毕业生	3	10
188	14063	广东科贸职业学院	文化创意与策划	中职应往届毕业生	3	30
189	14063	广东科贸职业学院	商务英语	中职应往届毕业生	3	10
190	14063	广东科贸职业学院	现代文秘	中职应往届毕业生	3	30
191	14136	广州城建职业学院	工程造价	中职应往届毕业生	3	40

192	14136	广州城建职业学院	模具设计与制造	中职应往届毕业生	3	30
193	14136	广州城建职业学院	计算机应用技术	中职应往届毕业生	3	70
194	14136	广州城建职业学院	动漫制作技术	中职应往届毕业生	3	40
195	14136	广州城建职业学院	电子商务	中职应往届毕业生	3	40
196	14136	广州城建职业学院	学前教育	中职应往届毕业生	3	40
197	14136	广州城建职业学院	体育运营与管理	中职应往届毕业生	3	40
198	14311	广东环境保护工程职业学院	工程测量技术	中职应往届毕业生	3	30
199	14311	广东环境保护工程职业学院	资源综合利用技术	中职应往届毕业生	3	30
200	14311	广东环境保护工程职业学院	安全技术与管理	中职应往届毕业生	3	30
201	14311	广东环境保护工程职业学院	食品检验检测技术	中职应往届毕业生	3	30
202	14311	广东环境保护工程职业学院	烹饪工艺与营养	中职应往届毕业生	3	30
203	14407	广东舞蹈戏剧职业学院	舞蹈表演	中职应往届毕业生	3	30
204	14407	广东舞蹈戏剧职业学院	戏曲表演	中职应往届毕业生	3	40
205	14407	广东舞蹈戏剧职业学院	舞蹈表演（林芝对口支援班）	广东舞蹈学校林芝对口支援班中职应届毕业生	2	36
206	14509	广东生态工程职业学院	森林生态旅游与康养	中职应往届毕业生	3	20
207	14509	广东生态工程职业学院	工程造价	中职应往届毕业生	3	25
208	14509	广东生态工程职业学院	机电一体化技术	中职应往届毕业生	3	50
209	14510	惠州城市职业学院	机电一体化技术	中职应往届毕业生	3	50
210	14510	惠州城市职业学院	工业机器人技术	中职应往届毕业生	3	30
211	14510	惠州城市职业学院	新能源汽车技术	中职应往届毕业生	3	30
212	14510	惠州城市职业学院	计算机网络技术	中职应往届毕业生	3	30
213	14510	惠州城市职业学院	大数据技术	中职应往届毕业生	3	30
214	14510	惠州城市职业学院	动漫制作技术	中职应往届毕业生	3	25
215	14510	惠州城市职业学院	大数据与会计	中职应往届毕业生	3	40
216	14510	惠州城市职业学院	国际经济与贸易	中职应往届毕业生	3	20
217	14510	惠州城市职业学院	电子商务	中职应往届毕业生	3	40
218	14510	惠州城市职业学院	现代物流管理	中职应往届毕业生	3	25
219	14510	惠州城市职业学院	酒店管理与数字化运营	中职应往届毕业生	3	30
220	14510	惠州城市职业学院	烹饪工艺与营养	中职应往届毕业生	3	30
221	14510	惠州城市职业学院	服装与服饰设计	中职应往届毕业生	3	25
222	14510	惠州城市职业学院	学前教育	中职应往届毕业生	3	100
223	14510	惠州城市职业学院	商务英语	中职应往届毕业生	3	30

四、高职专业学院试点班（面向中职应往届毕业生）

序号	院校代码	院校名称	招生专业	学制	招生计划	试点中职学校
1	10861	广东交通职业技术学院	机电一体化技术	3	40	英德市职业技术学校
2	10862	广东水利电力职业技术学院	机电一体化技术	3	100	肇庆市工业贸易学校
3	10862	广东水利电力职业技术学院	计算机网络技术	3	50	肇庆市工业贸易学校
4	10862	广东水利电力职业技术学院	建筑工程技术	3	30	肇庆市农业学校
5	11114	广东南华工商职业学院	电子商务	3	45	广东省旅游职业技术学校
6	11114	广东南华工商职业学院	旅游管理	3	100	广东省旅游职业技术学校
7	11114	广东南华工商职业学院	学前教育	3	100	广东省旅游职业技术学校
8	11114	广东南华工商职业学院	商务英语	3	100	广东省旅游职业技术学校
9	11114	广东南华工商职业学院	商务日语	3	40	广东省旅游职业技术学校
10	11114	广东南华工商职业学院	学前教育	3	40	广东省民政职业技术学校
11	11114	广东南华工商职业学院	学前教育	3	80	惠州市财经职业技术学校
12	11114	广东南华工商职业学院	学前教育	3	50	普宁市中博职业技术学校
13	11114	广东南华工商职业学院	学前教育	3	50	汕头市中博职业技术学校
14	11114	广东南华工商职业学院	学前教育	3	40	英德华粤艺术学校
15	12046	广州番禺职业技术学院	建筑工程技术	3	50	广州市建筑工程职业学校
16	12046	广州番禺职业技术学院	大数据与会计	3	30	广州市旅游商务职业学校
17	12046	广州番禺职业技术学院	电子商务	3	30	广州市旅游商务职业学校
18	12046	广州番禺职业技术学院	旅游管理	3	30	广州市旅游商务职业学校
19	12046	广州番禺职业技术学院	智能产品开发与应用	3	40	广州市信息工程职业学校
20	12046	广州番禺职业技术学院	动漫设计	3	40	广州市信息工程职业学校
21	12046	广州番禺职业技术学院	电子商务	3	50	湛江财贸中等专业学校
22	12060	广东松山职业技术学院	机电设备技术	3	30	韶关市中等职业技术学校
23	12060	广东松山职业技术学院	汽车制造与试验技术	3	40	韶关市中等职业技术学校
24	12060	广东松山职业技术学院	计算机应用技术	3	60	韶关市中等职业技术学校
25	12060	广东松山职业技术学院	电子商务	3	60	韶关市中等职业技术学校
26	12322	广东农工商职业技术学院	智能控制技术	3	70	广东省农工商职业技术学校
27	12322	广东农工商职业技术学院	汽车检测与维修技术	3	90	广东省农工商职业技术学校
28	12322	广东农工商职业技术学院	工业机器人技术	3	40	广州市信息工程职业学校
29	12572	广东科学技术职业学院	数控技术	3	40	江门市第一职业技术学校
30	12572	广东科学技术职业学院	新能源汽车技术	3	40	江门市第一职业技术学校
31	12572	广东科学技术职业学院	云计算技术应用	3	90	江门市第一职业技术学校
32	12572	广东科学技术职业学院	财富管理	3	40	江门市第一职业技术学校
33	12572	广东科学技术职业学院	工商企业管理	3	90	江门市第一职业技术学校
34	12572	广东科学技术职业学院	环境艺术设计	3	40	江门市第一职业技术学校
35	12572	广东科学技术职业学院	机械设计与制造	3	60	江门新会机电职业技术学校
36	12572	广东科学技术职业学院	机电一体化技术	3	60	江门新会机电职业技术学校
37	12572	广东科学技术职业学院	新能源汽车技术	3	120	江门新会机电职业技术学校
38	12572	广东科学技术职业学院	电子商务	3	150	江门新会机电职业技术学校
39	12572	广东科学技术职业学院	国际经济与贸易	3	40	珠海市第一中等职业学校
40	12573	广东食品药品职业学院	针灸推拿	3	30	广东省培英职业技术学校
41	12573	广东食品药品职业学院	护理	3	120	广东省新兴中药学校
42	12573	广东食品药品职业学院	助产	3	60	广东省新兴中药学校
43	12573	广东食品药品职业学院	药学	3	60	广东省新兴中药学校
44	12573	广东食品药品职业学院	中药学	3	60	广东省新兴中药学校
45	12573	广东食品药品职业学院	护理	3	240	广东省湛江卫生学校
46	12573	广东食品药品职业学院	助产	3	60	广东省湛江卫生学校
47	12573	广东食品药品职业学院	药学	3	80	广东省湛江卫生学校
48	12573	广东食品药品职业学院	护理	3	180	河源市卫生学校
49	12573	广东食品药品职业学院	助产	3	60	河源市卫生学校

50	12573	广东食品药品职业学院	药学	3	60	河源市卫生学校
51	12573	广东食品药品职业学院	医学检验技术	3	60	河源市卫生学校
52	12573	广东食品药品职业学院	护理	3	50	汕头市卫生学校
53	12573	广东食品药品职业学院	助产	3	50	汕头市卫生学校
54	12573	广东食品药品职业学院	药学	3	50	汕头市卫生学校
55	12573	广东食品药品职业学院	护理	3	120	湛江中医学校
56	12573	广东食品药品职业学院	药学	3	60	湛江中医学校
57	12736	广东职业技术学院	计算机应用技术	3	50	佛山市南海区信息技术学校
58	12736	广东职业技术学院	电子商务	3	50	佛山市南海区信息技术学校
59	12736	广东职业技术学院	现代物流管理	3	40	佛山市南海区信息技术学校
60	12736	广东职业技术学院	电子商务	3	50	佛山市顺德区龙江职业技术学校
61	12736	广东职业技术学院	服装设计与工艺	3	40	广州市纺织服装职业学校
62	12741	广东建设职业技术学院	工程造价	3	50	广州市建筑工程职业学校
63	12741	广东建设职业技术学院	电气自动化技术	3	50	广州市土地房产管理职业学校
64	12741	广东建设职业技术学院	国际经济与贸易	3	50	广州市土地房产管理职业学校
65	12742	广东女子职业技术学院	学前教育	3	100	佛山市华材职业技术学校
66	12742	广东女子职业技术学院	学前教育	3	60	广东省财经职业技术学校
67	12742	广东女子职业技术学院	学前教育	3	20	饶平县贡天职业技术学校
68	12743	广东机电职业技术学院	汽车检测与维修技术	3	30	梅州市职业技术学校
69	12765	汕尾职业技术学院	学前教育	3	100	海丰县中等职业技术学校
70	12765	汕尾职业技术学院	学前教育	3	50	陆丰市第二职业技术学校
71	12770	罗定职业技术学院	学前教育	3	220	罗定市培英中等职业学校
72	12770	罗定职业技术学院	学前教育	3	100	云浮市中等专业学校
73	12772	河源职业技术学院	学前教育	3	100	河源理工学校
74	12772	河源职业技术学院	大数据与会计	3	50	河源市职业技术学校
75	12954	汕头职业技术学院	计算机应用技术	3	25	汕头市澄海职业技术学校
76	12954	汕头职业技术学院	电子商务	3	25	汕头市澄海职业技术学校
77	12954	汕头职业技术学院	艺术设计	3	20	汕头市澄海职业技术学校
78	12956	揭阳职业技术学院	学前教育	3	100	揭阳捷和职业技术学校
79	12956	揭阳职业技术学院	学前教育	3	100	揭阳市综合中等专业学校
80	12958	清远职业技术学院	护理	3	60	广东省连州卫生学校
81	12958	清远职业技术学院	学前教育	3	100	清远工贸职业技术学校
82	12958	清远职业技术学院	汽车制造与试验技术	3	50	清远市职业技术学校
83	12959	广东工贸职业技术学院	数字媒体技术	3	40	梅州市职业技术学校
84	12959	广东工贸职业技术学院	大数据与会计	3	30	梅州市职业技术学校
85	12959	广东工贸职业技术学院	学前教育	3	100	梅州市职业技术学校
86	12959	广东工贸职业技术学院	新能源汽车技术	3	30	肇庆市农业学校
87	12959	广东工贸职业技术学院	数字媒体技术	3	30	肇庆市农业学校
88	12959	广东工贸职业技术学院	学前教育	3	50	肇庆市农业学校
89	12962	广东省外语艺术职业学院	学前教育	3	50	广州市天河职业高级中学
90	12962	广东省外语艺术职业学院	学前教育	3	80	广州市增城区职业技术学校
91	12962	广东省外语艺术职业学院	学前教育	3	100	韶关市曲江职业技术学校
92	12962	广东省外语艺术职业学院	学前教育	3	150	肇庆市工业贸易学校
93	12962	广东省外语艺术职业学院	学前教育	3	30	肇庆市农业学校
94	13707	广东文艺职业学院	大数据与会计	3	40	广东省旅游职业技术学校
95	13707	广东文艺职业学院	电子商务	3	45	广东省旅游职业技术学校
96	13707	广东文艺职业学院	旅游管理	3	100	广东省旅游职业技术学校
97	13707	广东文艺职业学院	酒店管理与数字化运营	3	45	广东省旅游职业技术学校
98	13707	广东文艺职业学院	烹饪工艺与营养	3	100	广东省旅游职业技术学校
99	13707	广东文艺职业学院	音乐教育	3	100	广东省旅游职业技术学校
100	13707	广东文艺职业学院	旅游英语	3	100	广东省旅游职业技术学校

101	13707	广东文艺职业学院	旅游日语	3	40	广东省旅游职业技术学校
102	13708	广州体育职业技术学院	社区康复	3	40	佛山市顺德区李伟强职业技术学校
103	13709	广州工程技术职业学院	烹饪工艺与营养	3	100	广东省旅游职业技术学校
104	13709	广州工程技术职业学院	餐饮智能管理	3	30	广州市旅游商务职业学校
105	13709	广州工程技术职业学院	烹饪工艺与营养	3	30	广州市旅游商务职业学校
106	13711	江门职业技术学院	学前教育	3	50	江门新会机电职业技术学校
107	13712	茂名职业技术学院	数控技术	3	20	高州市第一职业技术学校
108	13712	茂名职业技术学院	电气自动化技术	3	20	高州市第一职业技术学校
109	13712	茂名职业技术学院	汽车制造与试验技术	3	30	高州市第一职业技术学校
110	13712	茂名职业技术学院	计算机应用技术	3	30	高州市第一职业技术学校
111	13810	肇庆医学高等专科学校	护理	3	35	广宁县中等职业技术学校
112	13810	肇庆医学高等专科学校	护理	3	150	肇庆市农业学校
113	13810	肇庆医学高等专科学校	药学	3	50	肇庆市农业学校
114	13928	广州华立科技职业学院	护理	3	50	广东省华立技师学院
115	13928	广州华立科技职业学院	学前教育	3	50	广东省华立技师学院
116	13929	广州城市职业学院	计算机应用技术	3	50	广州市番禺区职业技术学校
117	13929	广州城市职业学院	计算机网络技术	3	50	广州市商贸职业学校
118	13929	广州城市职业学院	大数据与财务管理	3	50	广州市商贸职业学校
119	13929	广州城市职业学院	建筑工程技术	3	50	广州市市政职业学校
120	13929	广州城市职业学院	工程造价	3	50	广州市市政职业学校
121	13930	广东工程职业技术学院	环境艺术设计	3	50	广东省农工商职业技术学校
122	13930	广东工程职业技术学院	电梯工程技术	3	30	清远市职业技术学校
123	13930	广东工程职业技术学院	大数据与会计	3	50	汕头市林百欣科学技术中等专业学校
124	13930	广东工程职业技术学院	环境艺术设计	3	50	汕头市林百欣科学技术中等专业学校
125	13930	广东工程职业技术学院	计算机应用技术	3	60	湛江财贸中等专业学校
126	13930	广东工程职业技术学院	大数据与会计	3	90	湛江财贸中等专业学校
127	13930	广东工程职业技术学院	机电一体化技术	3	110	湛江机电学校
128	13930	广东工程职业技术学院	汽车检测与维修技术	3	40	湛江机电学校
129	13930	广东工程职业技术学院	计算机网络技术	3	60	湛江机电学校
130	13930	广东工程职业技术学院	电子商务	3	90	湛江机电学校
131	14063	广东科贸职业学院	大数据与会计	3	80	肇庆市工业贸易学校
132	14063	广东科贸职业学院	电子商务	3	150	肇庆市工业贸易学校
133	14063	广东科贸职业学院	烹饪工艺与营养	3	40	肇庆市工业贸易学校
134	14063	广东科贸职业学院	视觉传达设计	3	40	肇庆市工业贸易学校
135	14063	广东科贸职业学院	环境艺术设计	3	40	肇庆市工业贸易学校
136	14063	广东科贸职业学院	畜牧兽医	3	100	肇庆市农业学校
137	14063	广东科贸职业学院	园林工程技术	3	30	肇庆市农业学校
138	14063	广东科贸职业学院	电子商务	3	50	肇庆市农业学校
139	14063	广东科贸职业学院	烹饪工艺与营养	3	30	肇庆市农业学校
140	14066	中山职业技术学院	学前教育	3	35	中山市中等专业学校
141	14408	惠州卫生职业技术学院	护理	3	100	广州市增城区卫生职业技术学校
142	14408	惠州卫生职业技术学院	护理	3	60	梅州市卫生职业技术学校
143	14408	惠州卫生职业技术学院	护理	3	150	阳江市卫生学校
144	14408	惠州卫生职业技术学院	助产	3	50	阳江市卫生学校
145	14408	惠州卫生职业技术学院	药学	3	50	阳江市卫生学校
146	14408	惠州卫生职业技术学院	医学检验技术	3	20	阳江市卫生学校
147	14408	惠州卫生职业技术学院	医学美容技术	3	20	阳江市卫生学校
148	14408	惠州卫生职业技术学院	康复治疗技术	3	20	阳江市卫生学校
149	14509	广东生态工程职业学院	机电一体化技术	3	40	广东省海洋工程职业技术学校
150	14509	广东生态工程职业学院	计算机应用技术	3	40	广东省海洋工程职业技术学校
151	14509	广东生态工程职业学院	电子商务	3	50	广东省海洋工程职业技术学校

152	14509	广东生态工程职业学院	广告艺术设计	3	40	广东省海洋工程职业技术学校
153	14509	广东生态工程职业学院	大数据与会计	3	40	广东省旅游职业技术学校
154	14509	广东生态工程职业学院	酒店管理与数字化运营	3	45	广东省旅游职业技术学校
155	14509	广东生态工程职业学院	机电一体化技术	3	80	广州市增城区职业技术学校
156	14510	惠州城市职业学院	大数据与会计	3	50	惠东县惠东职业中学
157	14510	惠州城市职业学院	学前教育	3	50	惠东县惠东职业中学
158	14510	惠州城市职业学院	计算机网络技术	3	40	惠州商贸旅游职业技术学校
159	14511	广东碧桂园职业学院	学前教育	3	40	佛山市顺德区陈村职业技术学校
160	14587	广东茂名幼儿师范专科学校	学前教育	3	55	茂名市第二职业技术学校
161	14587	广东茂名幼儿师范专科学校	计算机应用技术	3	55	茂名市第一职业技术学校
162	14592	广州卫生职业技术学院	护理	3	20	佛山市南海区卫生职业技术学校
163	14592	广州卫生职业技术学院	护理	3	60	广东黄埔卫生职业技术学校
164	14592	广州卫生职业技术学院	药学	3	60	广州市医药职业学校
165	14609	惠州工程职业学院	园艺技术	3	30	惠州工程职业学院中职部
166	14609	惠州工程职业学院	建筑室内设计	3	30	惠州工程职业学院中职部
167	14609	惠州工程职业学院	应用电子技术	3	30	惠州工程职业学院中职部
168	14609	惠州工程职业学院	计算机应用技术	3	30	惠州工程职业学院中职部
169	14609	惠州工程职业学院	财富管理	3	30	惠州工程职业学院中职部
170	14609	惠州工程职业学院	大数据与财务管理	3	30	惠州工程职业学院中职部
171	14609	惠州工程职业学院	电子商务	3	30	惠州工程职业学院中职部
172	14610	广东江门中医药职业学院	护理	3	100	台山市敬修职业技术学校
173	14610	广东江门中医药职业学院	助产	3	60	湛江中医学校
174	14610	广东江门中医药职业学院	中药学	3	60	湛江中医学校
175	14610	广东江门中医药职业学院	康复治疗技术	3	60	湛江中医学校
176	14638	广东茂名农林科技职业学院	畜牧兽医	3	60	广东省高州农业学校
177	14638	广东茂名农林科技职业学院	电子商务	3	60	广东省高州农业学校
178	50853	湛江幼儿师范专科学校	学前教育	3	100	广东省农工商职业技术学校
179	50853	湛江幼儿师范专科学校	工业机器人技术	3	50	茂名技师学院
180	50853	湛江幼儿师范专科学校	电子商务	3	100	茂名技师学院
181	50853	湛江幼儿师范专科学校	烹饪工艺与营养	3	100	茂名技师学院
182	50853	湛江幼儿师范专科学校	学前教育	3	200	茂名技师学院
183	50853	湛江幼儿师范专科学校	数字媒体技术	3	50	湛江机电学校

附件 2

广东省 2021 年高职院校自主招生面向 普通高中考生“职业技能”考核说明

2021 年，高职院校自主招生面向普通高中考生考核方式为：“学考+校测”及“学考+网测”。普通高中考生可根据拟报考的院校及专业选择其中一种考核方式进行报考。

一、“学考+校测”考核方式

选择“学考+校测”考核方式的考生，根据附件 3 流程图指引登录网上报名系统选择相应考核方式、填报志愿及进行资格验证。考生可填报 1 所院校志愿，并根据所填报院校规定填报 1 至 2 个专业志愿。部分招生院校对报名的普通高中考生“学考”成绩有特殊要求，请考生登录拟报考院校招生网站查阅院校专业具体报考要求，并根据所填报院校规定参加校测。

二、“学考+网测”考核方式

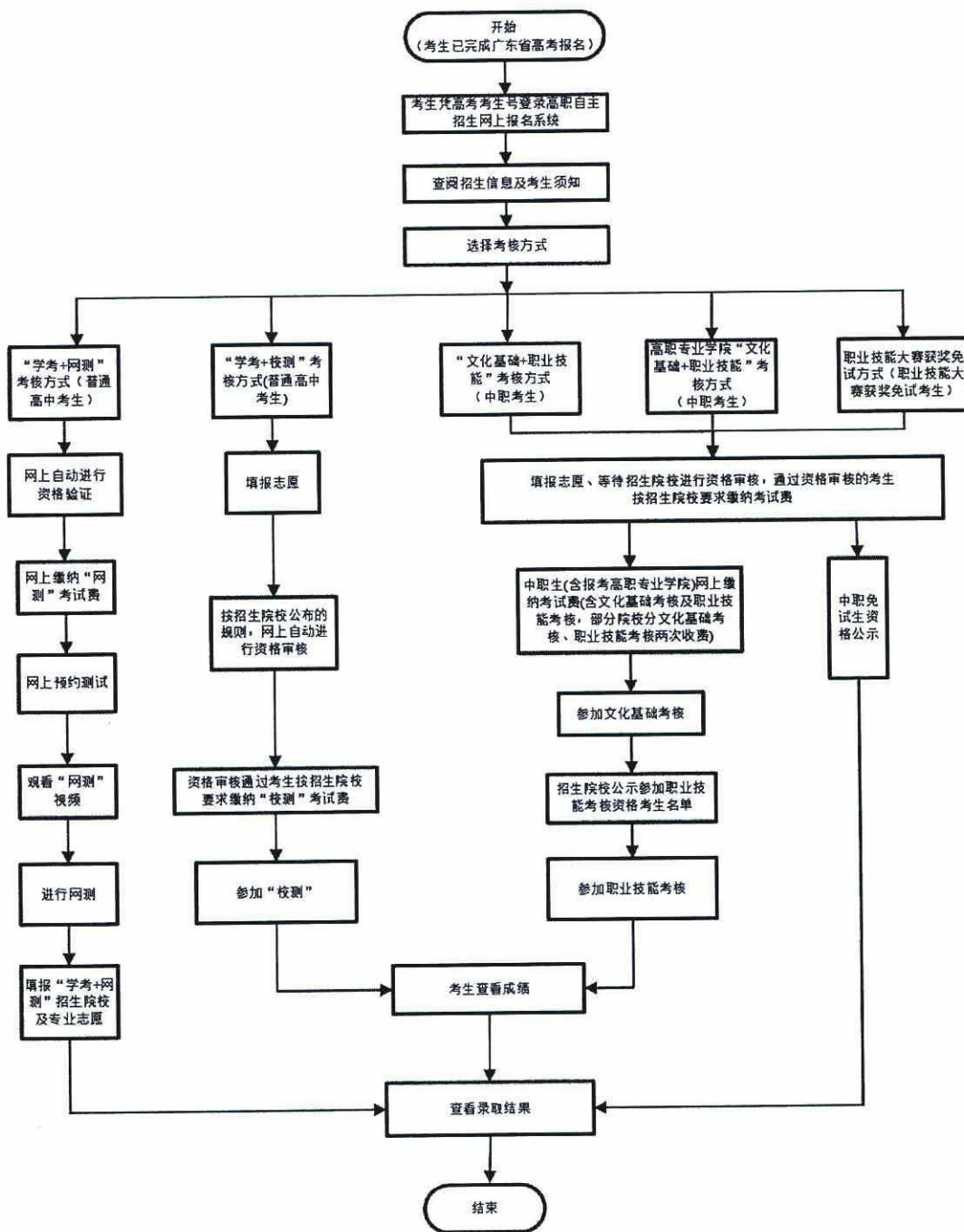
选择“学考+网测”考核方式的考生根据附件 3 流程图指引登录网上报名系统选择相应考核方式，先网上缴费后进行预约测试，按照预约时间观看专业大类视频及完成测试。

每个考生可以选择最多 2 个视频进行观看，每个视频最多可进行两次观看及作答。考生在规定时间内自行完成观看视频、测试、打印“网测”成绩单，根据本人“网测”成绩情况，选择与网测

专业大类视频相匹配的院校专业填报志愿。考生可填报 2 所梯度院校志愿，并根据所填报院校规定填报 1 至 2 个专业志愿。

附件 3

广东省 2021 年高职院校自主招生考生报考流程图



备注：高中生“网测”考试费在报名系统缴纳；其他考核费用缴费方式，请查阅报考院校网站公布的高职自主招生简章或向报考院校招生部门咨询。

附件 4

广东省 2021 年高职院校自主招生工作流程

为确保我省高职院校自主招生试点工作顺利进行，现制定工作流程如下。

一、制定高职自主招生录取办法及实施方案

参加自主招生改革的试点高职院校应在本校春季高考招生章程中制定本校高职自主招生录取办法，在录取办法中明确本校不同招生类型的报考条件、考核办法、录取规则，以及职业技能大赛获奖考生免试录取的实施办法等。

招生院校须明确对普通高中考生学业水平考试成绩等级的要求、拟录取普通高中考生文化素质及职业技能考核成绩的最低要求；明确招收中职考生的专业是否对考生中职阶段就读专业及取得职业资格证书有要求（招生专业对考生中职阶段的就读专业有要求的，需明确具体中职专业；对考生职业资格证书有要求的，需明确证书名称、等级、颁证单位等），并在院校招生网站公布。

二、组织报名

2021 年已按要求在广东省参加普通高考报名且已确认报名资格的应往届普通高中考生和中职考生可报考高职院校自主招生。

（一）组织考生进行高职自主招生报名

2021年4月28日至5月1日为高职自主招生网上报名时间。普通高中及中职学校要积极支持学生报考，做好宣传发动工作，并指引考生登录拟报考院校的招生网站认真查阅招生院校专业报考要求及证明材料提交要求。各中职学校须认真审核本校应届毕业生考生提交的就读及就读专业材料，据实在考生的证明材料上加具审核意见，经手人签名及加盖学校公章。

1. 中职应届毕业生考生须在报名系统中按报考院校要求上传加盖中职学校公章的中职阶段就读证明（含就读专业证明）材料原件扫描版及获取的职业资格证书原件扫描版（含封面及内页，下同）。中职往届毕业生考生须在报名系统中按要求上传中职阶段毕业证书原件扫描版及获取的职业资格证书原件扫描版。

2. 符合职业技能大赛获奖免试录取条件的考生，还须在报名系统中录入参加的职业技能大赛名称、获奖项目名称、获奖等级、获奖时间等，并上传获奖证书原件扫描版。

（二）考生资格审核及确认

“学考+网测”“学考+校测”考生的报考资格由网上报名系统直接验证。5月4日前，中职考生（含职业技能大赛获奖免试录取考生）的报考资格审核工作由报考院校依据本校招生章程及招生网站公布的有关要求通过网上报名系统完成。未在报名期间按照要求上传证明材料的考生不得通过资格审核。

1. 招生院校对“学考+网测”“学考+校测”报名考生“学考”成绩有特殊要求的，须在计划编制系统中编报专业信息时设置“学考”

分数最低要求并在招生网站公布。报名系统根据院校在计划编制系统中设置的“学考”分数要求自动验证考生资格。

2.招收中职考生的试点高职院校要根据本校招生章程及招生网站公布的有关要求审核中职考生在报名系统中提交的中职阶段毕业证书，或就读及就读专业证明材料原件扫描版以及职业资格证书原件扫描版，审定考生的中职学历、就读专业、职业资格证书是否符合专业报考要求。

3.符合职业技能大赛获奖免试录取条件的中职考生，招生院校还须审核考生的获奖证书原件扫描版，根据本校招生网站公布的要求审定考生是否符合招生专业免试录取条件。

各院校原则上在网上通过考生上传的相关证明材料进行审核，若对考生上传的材料无法进行有效判断，应要求考生提供原件或其他辅助材料进行审核。各院校在完成考生报考资格审核后，须同时在学校招生网站上分类公示资格审核通过考生名单。

“学考+网测”考生须在报名期间（4月28日至5月1日）先网上缴纳考试费后进行“网测”。其他通过资格审核的考生，须在5月6日前按照报考院校招生网站公布的招生简章指引，缴纳考试费后根据报考院校要求参加院校自主组织的相关测试。

高职自主招生考生须在填报志愿前认真查阅拟报考院校的招生网站，了解拟报考院校及专业的具体报考要求。因未认真查阅院校专业报考要求而在填报志愿后无法获得报考资格的责任由考生自负。考生一经学校确认报考资格后不得更改所填报的考

核类型及院校、专业志愿，缴纳的考试费概不退费。

三、组织体检

报考高职院校自主招生的普通高级中学、中职学校考生必须按照《关于做好广东省 2021 年普通高校招生体检工作的通知》（粤招〔2020〕13 号）参加广东省普通高考体检，没有体检结果的考生不得参加高职自主招生录取。

四、命题及入学测试

普通高中考生实行“文化素质+职业技能”的考核方式，中职考生实行“文化基础+职业技能”的考核方式。考生赴考时，须携带身份证、准考证，遵守考试纪律。对违规违纪考生，按照《国家教育考试违规违纪处理办法》有关规定处理。

（一）文化基础考核

高职院校自主招生根据不同的招生对象确定不同的考试内容。考生根据所报考院校招生网站公布的有关要求参加由试点院校自行组织的文化基础考核。试卷按国家秘密级材料管理，各招生院校必须切实加强试题的命制、印刷、寄送及保管工作管理，确保试题安全保密万无一失。招生院校原则上按 30 人/组（试室）编排好试室。试卷包装时，须按考生试室人数安排每试室一袋进行包装，每袋试卷须备多一份试卷作为备用试卷。考前 2 天，招生院校须指导考生在网上打印准考证。考试工作由招生院校负责组织，相关地级市招生考试机构协助实施。招生院校须主动与地级市招生考试机构联系，做好考前准备工作。

（二）职业技能考核

5月12日前，试点高职院校在网上公布达到本校规定的文化素质或文化基础考核入围要求的考生名单。试点高职院校结合自身教学要求和办学特色，根据招生网站公布的方案及比例，确定参加职业技能考核（含“校测”）的考生名单，并在网上公示。

5月16日前，招生院校对文化素质考核入围考生进行职业技能考核。招生院校也可根据工作实际将文化基础考核与职业技能考核安排在同一天完成。

五、录取

（一）录取时间及方式

2021年广东省高职自主招生录取工作将于2021年5月下旬进行，实行计算机远程网上录取。

（二）拟录取名单确定

高职院校自主招生工作在学校招生委员会的领导下及学校纪检部门的监督下进行，录取程序必须透明、公开。

文化基础考核及职业技能考核（含“校测”）结束后，招生院校在学校招生网站上公示考生成绩。考生成绩公示3天无异议后，招生院校依照招生章程中规定的录取规则从高分到低分依次确定拟录取名单，同时将拟录取考生名单上报省招生办公室进行审核备案。

（三）录取新生名册和录取通知书

录取新生名册由广东省招生办公室统一打印、审核，并加盖

广东省招生办公室录取专用章，以此作为被正式录取的依据。任何人不得擅自更改录取名册内考生的姓名、身份证号、毕业学校等信息。招生院校自行印制《新生录取通知书》，并根据广东省招生办公室核准的录取新生名册填写《新生录取通知书》。《新生录取通知书》由招生院校校长签章及加盖本校公章后由招生院校直接寄送至被录取的考生。

（四）新生注册与复查

经高职院校自主招生录取的考生，须在规定时间内办理注册手续及缴交学费。逾期未办理相关手续的，取消入学资格。

新生入学后，将对新生进行资格复查，对在报名和考试过程中有弄虚作假或其他违纪违规行为者，将按规定取消其入学资格。高职院校不得接受在夏季高考中被本科院校录取的考生报到注册。

六、信息公开公示

试点高职院校在5月30日前完成自主招生录取工作，将省招生办公室核准备案后的录取名单在学校网站上公示。各试点高职院校要公示考生录取专业等信息，公示信息自公示之日起保留半年。院校须同时提供举报电子信箱、电话号码、受理举报的单位和通讯地址，并按照国家有关信访规定对举报事项及时调查处理。

附件 5

广东省 2021 年高职院校自主招生工作日程安排

时间安排	工作内容
2021 年 4 月 28 日至 5 月 1 日	考生根据附件 3 报考流程图在网上报名系统报名及填报志愿。选择“学考+网测”考核方式的考生通过系统自动验证报考资格后缴费、预约观看视频,进行“网测”后填报志愿;选择其他考核方式的考生根据系统指引上传相关证明材料后进行报名及填报志愿,等待系统自动验证或报考院校资格审核
2021 年 5 月 4 日前	高职院校通过网上报名系统完成考生资格审核工作并公布资格考生名单
2021 年 5 月 5 日前	获得报考资格的考生根据院校招生网站公布的招生简章指引缴纳考试费。对于在文化素质(基础)考核合格后再公示“职业技能”考核资格名单的院校,获取“职业技能”考核资格的考生须根据院校要求缴纳“职业技能”考核费用
2021 年 5 月 6 日前	高职院校完成考场编排并指引考生打印准考证
2021 年 5 月 9 日前	面向中职考生招生的高职院校组织基础考核
2021 年 5 月 12 日前	高职院校公布达到本校规定的文化素质或文化基础考核入围要求且需要进行职业技能(含“校测”)考核的考生名单
2021 年 5 月 16 日前	高职院校组织考生进行职业技能(含“校测”)考核。高职院校也可根据生源及院校实际将文化基础考核及职业技能考核安排在同一天进行,于 5 月 16 日前完成
2021 年 5 月 20 日前	高职院校公示职业技能(含“校测”)考核成绩
2021 年 5 月 24 日前	高职院校在网上录取系统提交普通高中考生“校测”成绩、中职考生文化基础及职业技能考核成绩,并提交拟录取方案及录取最低分数线
2021 年 5 月 28 日前	省招生办公室通过录取系统审核高职院校提交的拟录取方案
2021 年 5 月 30 日前	高职院校完成自主招生录取工作,在本校招生网站上公示经审核通过的录取考生名单。招生院校根据本校招生工作安排另行确定录取通知书发放时间